

オンライン研修会

(2022年12月20日・27日、2023年1月12日共通)

本資料は講師の提示資料を一部加工したものです

1. L-GateとMEXCBTの概要
2. MEXCBTの管理機能
3. L-Gateの管理機能でできること
4. 各種情報について

1. L-GateとMEXCBTの概要

2. MEXCBTの管理機能

3. L-Gateの管理機能でできること

4. 各種情報について

L-Gateとは

1人1台・1アカウントを使った

小中高の
約4校に1校が
採用

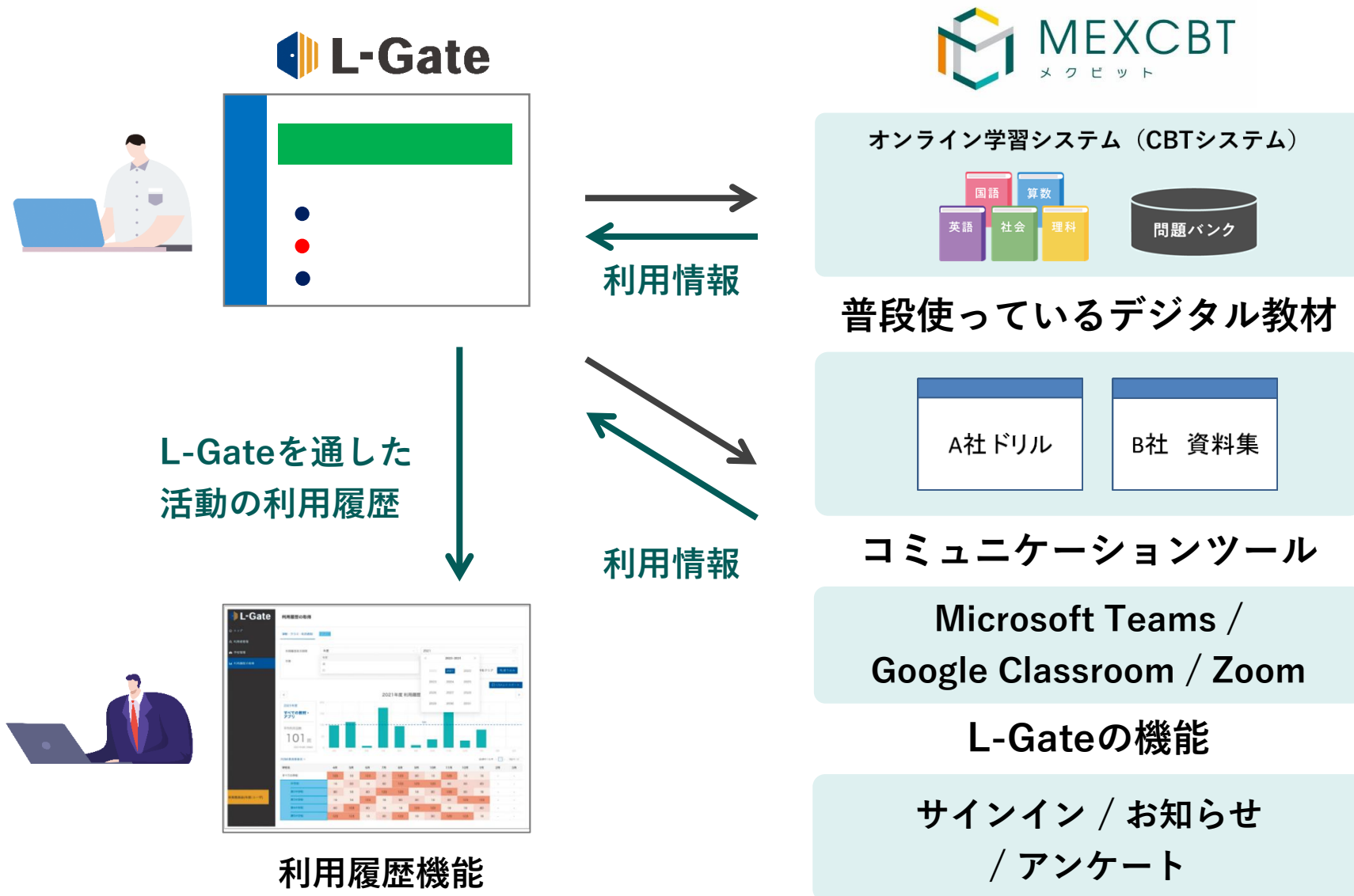
約9,000校で採用されています
(2022年12月時点)

日々の 学び と 運用・管理 を支援する、

学校向け 学習eポータル です。



L-GateはMEXCBTやその他の教材の入り口です





MEXCBT

メ ク ビ ッ ト

とは

文部科学省が開発した**CBT**システムです。

小・中・高等学校等の子供の学びの保障の観点から、
児童生徒が学校や家庭において、
学習やアセスメントができます。

(参考：[文部科学省HP](#))

※ CBTは、Computer Based Testingの略です。

MEXCBTの利用

全国学力・学習状況調査で
MEXCBTが段階的に利用されることが公表されています

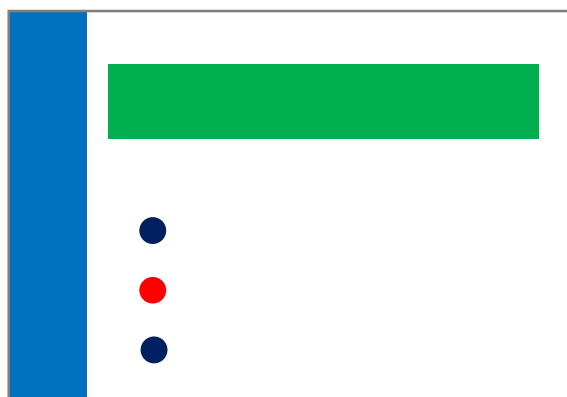
年度	MEXCBTの利用		児童生徒の学年				
	質問紙調査	教科調査					
2022 年度 (令和4年度)	—	—	—	—	—	—	—
2023 年度 (令和5年度)	—	教科調査 <話すこと> (中3)	小5	小6	中1	中2	中3
2024 年度 (令和6年度)	質問紙調査 (小6/中3)	—	小6	中1	中2	中3	—
2025 年度 (令和7年度)	質問紙調査 (小6/中3)	教科調査 (中3)	中1	中2	中3	—	—

MEXCBTの利用

全国学力・学習状況調査で
MEXCBTが段階的に利用されることが公表されています

年度	MEXCBTの利用		児童生徒の学年				
	質問紙調査	教科調査					
2022年度 (令和4年度)	MEXCBTの導入 ・ テスト運用		小4	小5	小6	中1	中2
2023年度 (令和5年度)	—	教科調査 <話すこと> (中3)	↓		↓	↓	↓ 中3
2024年度 (令和6年度)	質問紙調査 (小6/中3)	—	↓ 小6		↓	↓ 中3	
2025年度 (令和7年度)	質問紙調査 (小6/中3)	教科調査 (中3)			↓ 中3		

L-GateはMEXCBTの入り口です

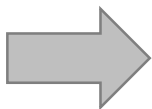


デモをご覧ください



導入団体ごとに異なります。
L-Gateにサインインしてご確認ください。

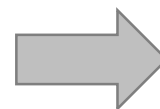
団体内の全校で利用する場合



テスト選択画面

同じ画面

一部の学校で利用する場合



テスト選択画面

同じ画面

MEXCBTで利用できるテストの例

学校種に関わらず、公開されている全てのテストが利用可能です。

国が開発した問題

- 入門問題
- 全国学力・学習状況調査
(平成19年度～令和3年度)
- 中学校卒業程度認定試験
(平成27年度～令和元年度)
- 高等学校卒業程度認定試験
(平成28年度～令和元年度)

その他

- PISA（国際学力調査）の公開問題
- 全国学力・学習状況調査を
題材とした動画問題（小6理科）
- 実用英語技能検定（令和2、3年度）
- 実用数学技能検定（平成29年度）
- 情報モラル学習問題

地方自治体等の学力調査等の問題

- 岩手県作成「岩手県学習定着度状況調査」
「岩手県中学1年生英語確認調査」
- 山口県作成「やまぐち学習支援プログラム」
- 千葉県作成「ちばっ子チャレンジ100」（小1-6）
- 千葉県作成「ちばのやる気学習ガイド」（中1-3）
- さいたま市作成「基礎学力定着プログラム」（小1-6）
- さいたま市作成「基礎学力定着プログラム」（中1-3）
- 幸手市作成「パワーアップシート」「確認テスト」（小4）

今後拡充予定の問題

- 日本漢字能力検定
- 質問紙調査等の多様な形式の試行など

1. L-GateとMEXCBTの概要

2. MEXCBTの管理機能

3. L-Gateの管理機能でできること

4. 各種情報について

MEXCBT利用時の管理機能

- 配信
 - テストグループを活用する
 - テストを登録する
- 受検立会い時
 - 受検状況を確認する

実際の操作を見てみましょう！

テスト配信設定

（何を？） 入門問題（児童生徒用）

（誰に？） 1年1組の児童生徒

（いつまで？） 1週間後まで





導入団体ごとに異なります。

L-Gateにサインインしてご確認ください。

団体内の全校で利用する場合

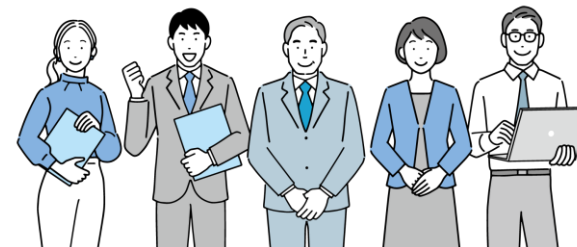


一部の学校で利用する場合



MEXCBT連携機能 マニュアル&動画リンク集

リンクをクリックすると
マニュアルや動画が確認できます。



MEXCBT連携

動画で機能をチェック



<https://youtu.be/ZQkRW4ES7MU>



ユーザーガイド

[テストを受ける](#)

[テスト結果を確認する](#)



管理者マニュアル

[テストグループを活用する](#)

[テストを登録する](#)

[解答結果を確認する](#)

[テストグループを全体管理者から配信する](#) (学校設置者のみ)

[解答結果を全体管理者から確認する](#) (学校設置者のみ)

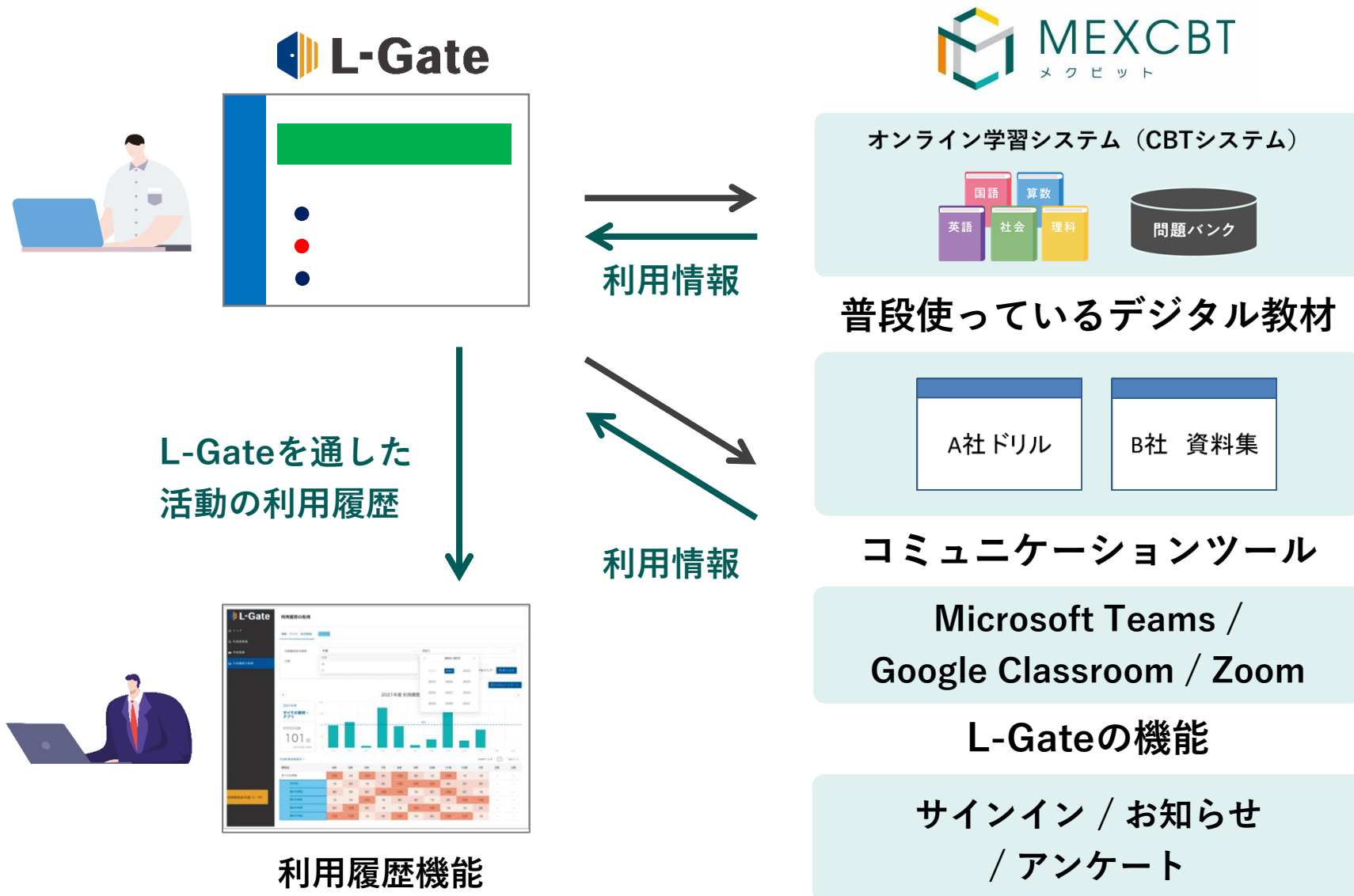
1. L-GateとMEXCBTの概要

2. MEXCBTの管理機能

3. L-Gateの管理機能でできること

4. 各種情報について

L-GateはMEXCBTやその他の教材の入り口です



L-Gateでできること

日々の学びや指導に関すること

1. シングルサインオン (SSO)

2. 教材・アプリ連携

3. 利用履歴の確認

4. お知らせ機能

5. アンケート機能

6. 毎日の記録

授業内外での学びや
先生と児童生徒との
コミュニケーションを支援



運用や管理に関すること

1. アカウント管理

2. 共通フォーマットによる名簿連携
(有償オプション)

3. 教育向けグループウェアとの連携

1人1台・1アカウントを
利用する上で必要な
管理業務の効率化を支援



教材・アプリ連携

教育委員会や学校がリンク集を作成できます

- http/httpsから始まるURLを登録できます。
- シングルサインオン対応サービスなら、ID・パスワードの再入力が必要。
- 無償コンテンツが利用できます。
- 利用履歴機能で活用の様子が分かります。

実際の操作を見てみましょう！

教材アプリの登録

（何を？）IoT百葉箱（ウェブサイト）

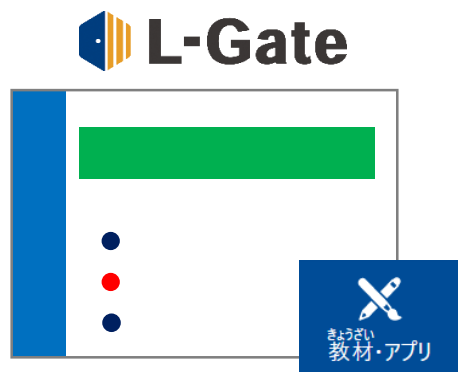
（誰に？）児童生徒全員

（いつまで？）今年度末まで利用



教材・アプリ 登録テンプレート

学習に必要なリンクを簡単に登録ができる
教材アプリ登録テンプレートをご用意しています！



登録

テンプレートに含まれる情報のイメージ

リンク名	Uchida Science Web
URL	https://apps.uchida-science.com/
画像 ファイル	

ロゴデータが
用意されていて
便利だなあ！

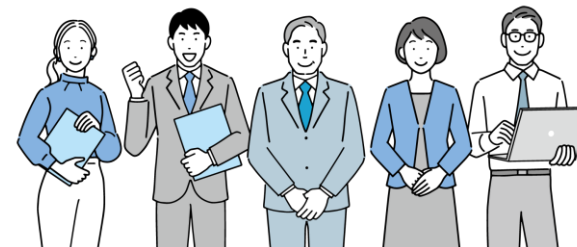
テンプレート対応サービス・ウェブサイト（一部抜粋）



※ 随時追加されます

教材・アプリ マニュアル&動画リンク集

リンクをクリックすると
マニュアルや動画が確認できます。



教材アプリ

動画で機能をチェック



<https://youtu.be/7BX3-Yk4qOM>

ユーザーガイド

[教材・アプリを利用する](#)

管理者マニュアル

[教材・アプリグループを活用する](#)

[教材・アプリを登録する](#)

[教材・アプリグループを全体管理者から配信する](#) (学校設置者のみ)

[教材アプリに無償コンテンツを登録する](#)

L-Gateでできること

お知らせ機能

教育委員会や学校がメッセージを発信できます

- ホーム画面に表示される
- 管理者は開封状況が分かる
- 児童生徒同士のやりとりは発生しない

「やりとり」には教育用グループウェアのチャットが便利ですが、
「周知」にはL-Gateのお知らせ機能が便利です。

お知らせ機能

実際の操作を見てみましょう！

お知らせの登録

（何を？） 手洗いうがいの励行

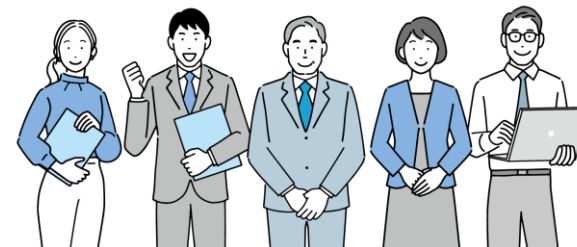
（誰に？） 児童生徒・先生

（いつまで？） 今月末まで



お知らせ機能 マニュアル&動画リンク集

リンクをクリックすると
マニュアルや動画が確認できます。



お知らせ

動画で機能をチェック



<https://youtu.be/JeDLnl7Ecwc>



ユーザーガイド

[お知らせを読む](#)



管理者マニュアル

[お知らせの特徴](#)

[お知らせを作成する](#)

[開封状況を確認する](#)

[お知らせを全体管理者から配信する](#) (学校設置者のみ)

L-Gateでできること

毎日の記録

同じ質問のアンケートを毎日実施



児童生徒の

日々の状態と変化

をみとる

毎日の記録

実際の画面を
見てみましょう！



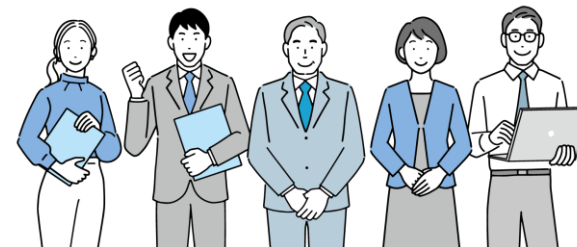
データに基づく学習指導や生活指導の参考に

- 質問の配信は教育委員会または学校から
- 質問や選択肢は自由に作成できる
- 回答は学校 / クラス / 個人ごとに確認

※現在は、質問の作成・配信は教育委員会からのみ行えます。

毎日の記録 マニュアル&動画リンク集

リンクをクリックすると
マニュアルや動画が確認できます。



毎日の記録

動画で機能をチェック



<https://youtu.be/Zu7amDHx9Nw>

ユーザーガイド

[毎日の記録に回答する](#)

[毎日の記録の結果を確認する](#)

管理者マニュアル

[毎日の記録の特徴](#)

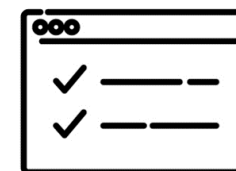
[毎日の記録を全体管理者から配信する](#)（学校設置者のみ）

[毎日の記録の回答結果を確認する](#)

1. L-GateとMEXCBTの概要
2. MEXCBTの管理機能
3. L-Gateの管理機能でできること
- 4. 各種情報について**

すべて **無料** でご利用いただけます。

- 操作・運用マニュアル



- 専用ヘルプデスク

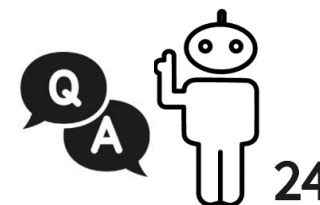


電話



メール

- QAチャットボット



24

マニュアルへのアクセス方法

公式サイトから



L-Gateの画面から

ユーザーホーム画面



管理画面



ヘルプデスクの連絡先の確認方法

※ 児童生徒、保護者からのお問い合わせはお受けしていません。

セットアップ作業完了報告書

L-Gateのセットアップ作業が完了した際に、お申し込み担当者様にお渡ししています。

本研修の事前配布資料



研修アンケート
に回答して
ダウンロード！

研修終了後の配布資料にも
入れておきました！

L-Gateの管理画面から

管理画面

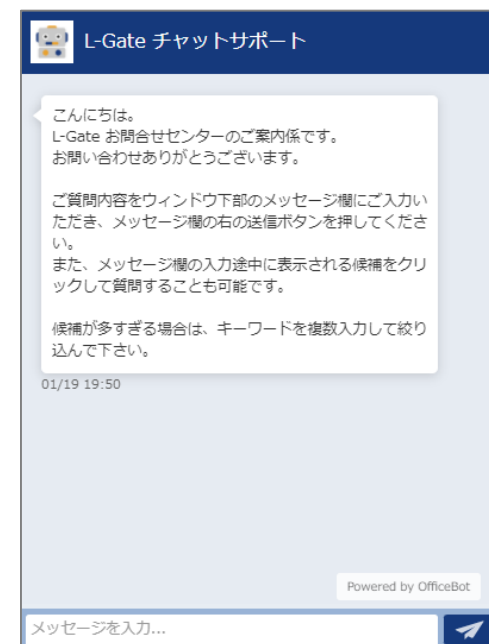


QAチャットボットの利用方法

※ 管理機能に関するご質問にお答えいたします

L-Gateの管理画面から

管理画面



MEXCBTに関する情報

MEXCBT運用支援サイトをご活用ください



The screenshot shows the MEXCBT support site interface. At the top, it says '文部科学省CBTシステム MEXCBT 運用支援サイト'. Below this is a 'お知らせ' (Notice) section with a list of updates: '2022.11.17 MEXCBTおよび実証用学習eポータルメンテナンスのお知らせ (11/25(金)20:00-24:00)', '2022.10.06 MEXCBTに初めて触れる方は、MEXCBTの基本的な操作方法を学べる「入門問題」を是非ご利用ください。', '2022.07.14 MEXCBTご利用お申し込み受付中', and '2022.07.14 MEXCBTの活用事例の紹介 (2022.7時点 5校掲載)'. There is a '一覧 →' button. Below the notices is a large illustration of people working with a large screen. To the right of the illustration are six buttons: '問題一覧', 'よくある質問', 'マニュアル・資料', 'テスト公開申請', 'お問い合わせ', and 'MEXCBT利用申込'. At the bottom, there is a 'メンテナンス情報' section with a notice: 'MEXCBT ※ 9月30日(金) 20:00-24:00'. To the right of this is a chatbot icon and a message: '何かわからないことがありますか? ここからご質問ください。'

確認できる情報の例

- 問題一覧
- よくある質問
- マニュアル・資料
- お問い合わせ

<https://support2.mexcbt.mext.go.jp/>