

① L-Gateにログイン (サインイン) する

② 問題を選択する

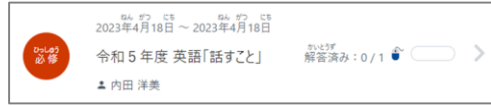
1. 「MEXCBTテスト」または「教材・アプリ」からMEXCBTにアクセス



または



2. 先生から指定された問題をクリックする



③ オンラインログイン番号を入力する

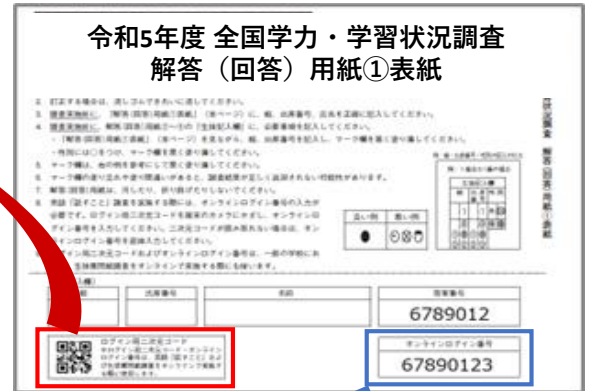
1. 「オンラインログイン番号をカメラでよみとる」ボタンをクリックします。



2. ICT端末のカメラが起動するので、解答(回答)用紙①表紙の二次元コードを読み取ります。



3. カメラへの使用やアクセス許可を求められたら、「許可する」をクリックします。



※カメラが上手く動かない場合には、オンラインログイン番号を手入力してもOK

④ ヘッドセットをつける

1. ヘッドセットの端子はしっかり奥まで挿入します。



2. バンド部分の長さを調節してサイズを合わせます。

3. マイクは左側です。

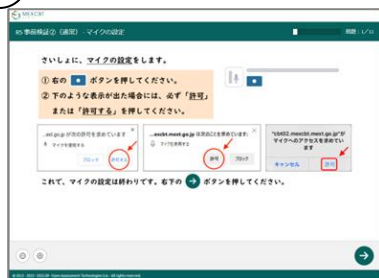
4. 適当な長さまで、コードを開きます。



気を付けましょう!

しっかり挿入されていないと音声の録音ができず、解答が記録されないことがあります。

⑤ マイクの設定及び録音の練習



最初にマイクの設定をします
「マイクを使用する」「マイクへのアクセス」の確認があった時は、必ず「許可」をクリックします。



気を付けましょう!

利用するICT端末によっては、何回もマイクの使用に関する「許可」を求められることがあります。確認があった場合は、そのたびに「許可」をクリックします。



⑥ 画面が切り替わったら、毎回すぐに動画の再生ボタンを押す【重要】



問題画面が変わるたび、**3秒以内に**、 をクリックしてください!

動画再生ボタンがすぐに押せていないと

問題を解答できる時間は決まっています。クリックが遅れると解答時間が短くなったり、解答を始める前に次の問題に進んでしまう場合があります。

録音が終わって10秒以上画面が切り替わらないときは静かに手を挙げてください。

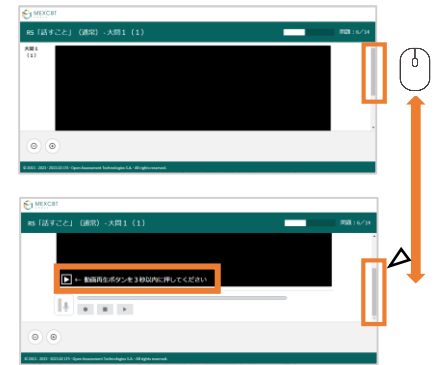


気をつけましょう!

黒い画面しか表示されず、何もできない場合は、画面下の方に、

← 動画再生ボタンを3秒以内に押してください

が隠れています。右のスクロールバーを下げて再生ボタンを表示させ、クリックします。



⑦ 解答音声データを送信する

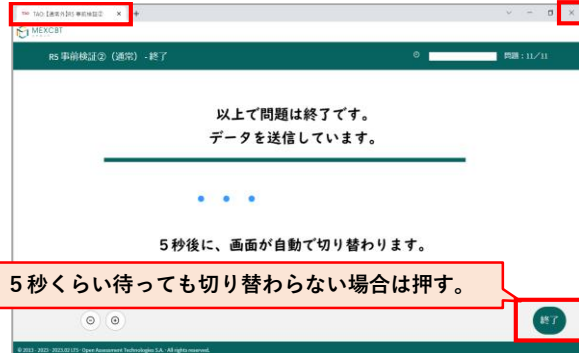
解答が終了すると下の画面が表示されます。自動で画面が切り替わるまで何もせずに待ちましょう。5秒くらい待っても画面が切り替わらないときは右下の を押しましょう。



気をつけましょう!

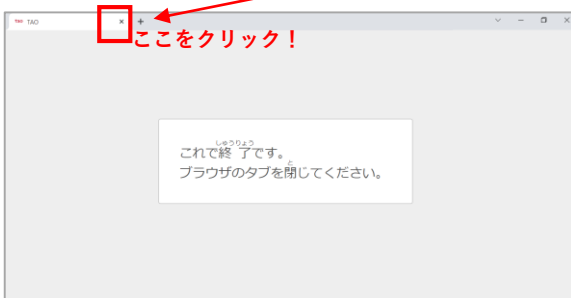
「×」で「タブ」やブラウザを閉じると、解答が正しく提出できません。

「タブ」を閉じない! 「×」印を押して終了しない!



5秒くらい待っても切り替わらない場合は押す。

以下の画面が表示されたら完了です。「タブ」を閉じて終了してください。

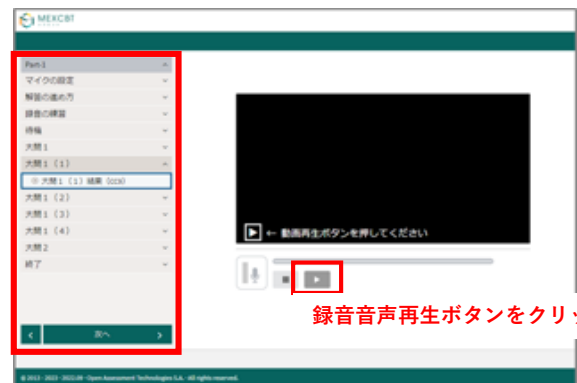


⑧ 送信した解答を確認する

調査が終わったら、解答が正常に録音されているかを確認します。データの確認は先生の指示に従って実施しましょう。

【L-Gateの操作手順】

1. 「テスト結果を見る」を選択します。
2. 「結果をくわしく見る」をクリックします。



録音音声再生ボタンをクリック!

確認する問題の番号(例:大問1(1) **結果**)を選択してから「録音音声再生ボタン」をクリックします。解答は全部聞く必要はありません。音声を確認できたら、次の問題を確認します。



気をつけましょう!

左側のメニューで「結果」とついている行をクリックしないと画面が切り替わりません!