

児童生徒のSOSを
早期発見しましょう

L-Gate「毎日の記録」機能

概要と実践マニュアル

2023年11月版



児童生徒のSOSを早期発見したい

データを基にした声掛けがしたい

手軽で簡単に始めたい



成長を見守りたい



児童生徒のみとりに
「毎日の記録」が活用できます。

目次

- L-Gateの概要 P. 3
- 「毎日の記録」機能について P. 4
- SOS早期発見や見守りの取り組みについて P. 5
- 導入や運用のサポートについて P. 6
- 「毎日の記録」設定方法(概要版) P. 10
- 参考資料:
 - 学校配布用ポスター(案) P. 15
 - L-Gateの自動起動やアイコンの配布 P. 16
 - 教育ダッシュボードのご紹介 P. 17
- ヘルプデスクご案内 P. 18

L-Gate

学校向け 学習 e ポータル

MEXCBT に対応しています
メクスビット

MEXCBTは、文部科学省が開発したCBTシステムです。小・中・高等学校等の子供の学びの保障の観点から、児童生徒が学校や家庭において、学習やアセスメントができます。(参考: [文部科学省HP](#))



L-Gateとは?

1人1台・1アカウントを使った日々の学びと運用・管理を支援する学習eポータルです。

ICTを活用した
学習は
ここからスタート

すぐに使える便利な機能

- 教材・アプリのアクセス
- お知らせとアンケート
- 利用履歴
- MEXCBTテスト
(別途申し込みが必要)
- 毎日の記録 **NEW**

ホーム画面



管理機能で
日々の運用負担を
軽減

シンプルな管理機能

- 利用者の管理
- 各機能の設定
- 学校横断の
利用履歴確認

全体管理者画面と学校管理者画面



MEXCBTだけではなく、日々の学びや、運用・管理を支援するポータルシステムです。



L-Gate



日々の学びや学校イベントでL-Gateをどのように活用できるかご紹介しています。

児童生徒の成長の見守りや予兆のみとりに

「毎日の記録」機能

ポイント

- 生活や学習に関するデータの記録ができます。
- 結果は即座に可視化され、児童生徒の変化を可視化できます。
- 予兆のみとりや、成長の見守りに最適です。



1分でわかる「毎日の記録」(YouTube)

回答しやすく
続けやすい
画面

毎日の記録の例

- こころとからだの記録
- 体温と体調の記録
- 授業の振り返り
- 音読カードやプールカード



直接話すのが苦手でも
デジタルなら
表現しやすいという声も。

児童生徒画面の特徴

- 顔や星マークによる回答が可能で、今の気持ちや状態を直感的に答えることができます。
- L-Gateを開くとアンケートが自動で表示されるので、手間なくすぐに回答できます。(要設定)

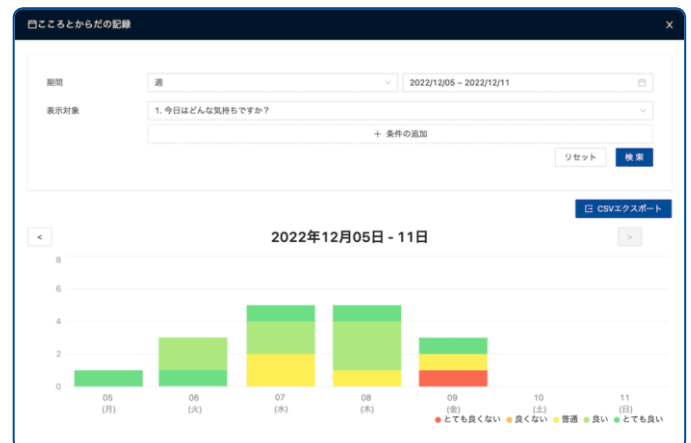
児童生徒の回答画面の例

設定もシンプルで
回答も見やすい

条件を指定して
必要な情報を
絞ることもできます。

管理者画面の特徴

- 設問は自由に設定可能で、一度の配信で毎日アンケートを実施できます。
- 結果は即時に集計・可視化され、変化のみとりがカンタンに行えます。
- 結果は、学校やクラス、個人単位で確認可能です。(権限によって確認できる範囲が異なります)



管理画面の例

個人情報の取り扱いは、各団体のポリシーに照らし合わせてください。必要に応じて保護者の許可を得てください。「毎日の記録」の結果は教員以上の権限で閲覧できます。



L-Gate



いま導入されているサービスを活用しながら、少ない手順でカンタンに児童生徒の見守りをスタートできます。

よくある学校設置者や学校の悩みにお答えします



学校設置者
先生

どうやって始めたら良いのだろうか？
新しいツールを使わないといけないのか。

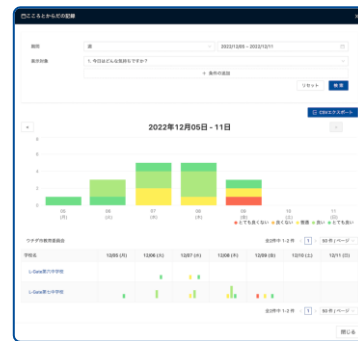
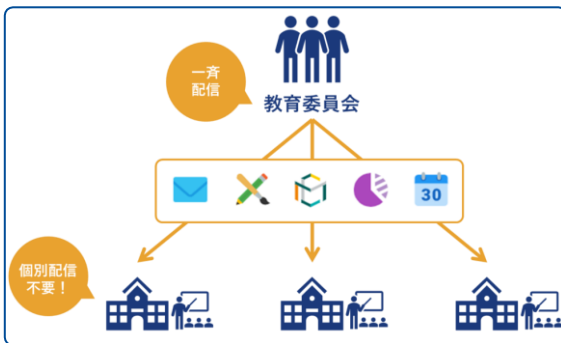
MEXCBTで導入したL-Gateを
そのまま利用できます！



学校設置者
先生

学校や先生に設定を依頼するのは大変…
操作が難しいのでは…？

L-Gateなら管理者画面から設定配信できます。
アンケートを作るイメージで設定ができます。
特別な操作なしにデータの可視化ができます。



学校設置者
先生

導入や運用イメージが掴めない…

次のページで、導入から運用までの
イメージをご紹介します！





「毎日の記録」を開始するためのタイムスケジュールと、作業の概要をご紹介します。
※ 実施スケジュールは一例です。



無償サポート
フォーム

無償サポートにご興味がある場合は、右記のフォームよりお申し込みください。

Step 1

学校設置者
内田洋行

進め方や配信内容をお打ち合わせします。



1週間
程度



設定のスケジュールや配信の内容を、
ヒアリングいたします。

お打ち合わせ無償



Step 2

学校設置者

スモールスタートします。



2~3週間
程度



学校設置者内でスモールスタートします。
各学校への運用説明は、この期間を
使っていきます。

※ 「毎日の記録」の配信設定は作業代行可能です。

代行設定無償



Step 3

学校設置者

各学校での運用開始に向けて、事前アナウンスと配信設定をします。



1週間
程度



L-Gateのお知らせ機能で、
アナウンスをしておくことでスムーズに
開始できます。



スタート

学校設置者

団体全体で運用を開始します。



何かあった？



じつは…



「毎日の記録」のデータを参照し、
児童生徒の変化をみとったり、
声掛けなどの支援に繋がります。





設定パターン

パターン		
①	文部科学省が例示した質問項目を使用する	すぐに始められます。
②	文部科学省が例示した質問項目をベースに質問項目をカスタマイズする	団体独自の質問項目を追加できます。
③	独自の質問項目を配信する	実態に即した質問項目を設定できます。

パターン①の場合

問いたいこと	設問の例	形式
① 体調	今日の体調はどうですか？	星マーク 5段階
② 気持ち	今日のこころの様子を教えてください。	顔マーク 5段階
③ 相談事の有無	先生等に何か相談したいことはありますか？	あり/なしの 単一回答
④ 相談先	(設問3で「ある」と回答した場合) 誰に相談したいですか？	複数回答
⑤ そのほか 伝えたいこと	その他、何か先生に伝えたいことがあれば 記述してください。	自由記述

文部科学省が例示した質問項目をベースに、L-Gateの「毎日の記録」機能に合わせてアレンジしたものです。IDや名前はL-Gateのユーザー情報より自動で記録されます。






画面イメージ

ひらがなと併記することで小学生から中学生まで一つのアンケートで対応することができます。

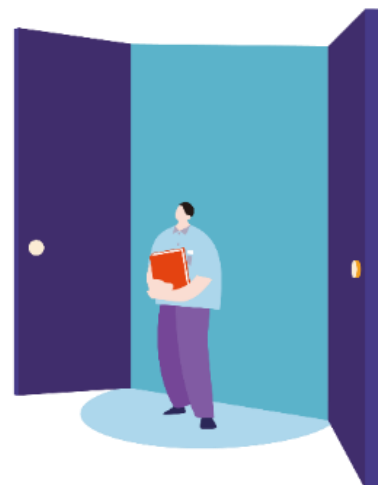
設問の詳細と運用方法は次のページでご紹介します



問いたいこと	設問の例	運用例
体調 	今日の体調はどうですか？	以下のような条件に当てはまる児童生徒に声をかけます。
気持ち 	今日のこころの様子を教えてください。	<ul style="list-style-type: none"> • 3日連続で「わるい」「とてもわるい」を回答した場合。 • 月内で5回以上「わるい」「とてもわるい」を選択した場合。 • 前日の回答が「よい」「とてもよい」だったが、当日の回答が「わるい」「とてもわるい」に変わった場合。
相談事の有無 	先生等に何か相談したいことはありますか？ 「ある」場合は次の設問にも回答してください。	<ul style="list-style-type: none"> • 「ある」と回答した場合は、その他の設問も確認し、どのような内容の相談か確認します。
相談先 	(設問3で「ある」と回答した場合) 誰に相談したいですか？ 相談したい相手を回答してください。	<ul style="list-style-type: none"> • 担任以外の先生の場合は、相談先の先生に児童生徒の様子を聞いてみます。 • 相談先の先生は、担任に様子を共有します。
そのほか伝えたいこと 	その他、何か先生に伝えたいことがあれば記述してください。	<ul style="list-style-type: none"> • 回答内容のネガティブとポジティブによらず声掛けを行います。

「毎日の記録」 設定方法 概要版

- 学校設置者向け設定手順 P.11
- 学校向け設定手順 P.12
- 結果の確認 P.13





L-Gate



毎日の記録を、学校設置者から配信する方法をご紹介します。



1

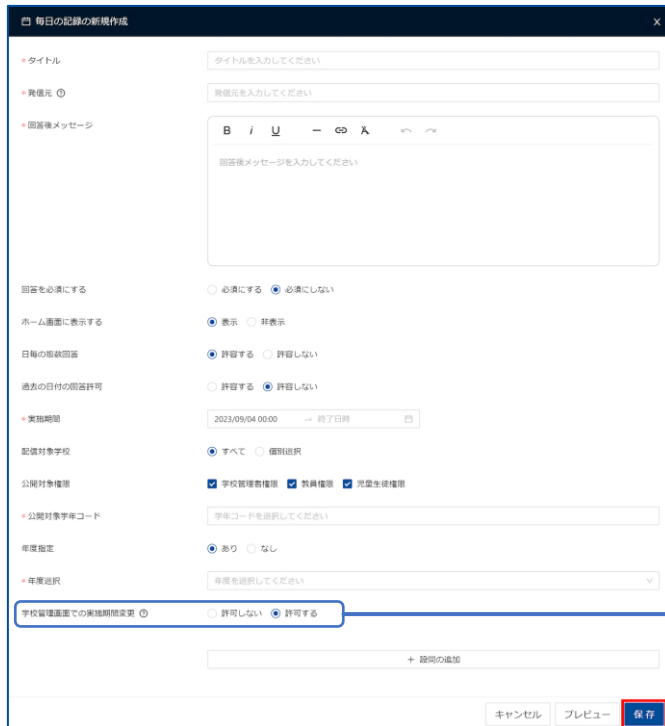
全体管理者画面で「毎日の記録」を選択します。「新規作成」を押下します。

2

毎日の記録を設定します。
各種設定項目は下記のマニュアルを参照します。



[毎日の記録を全体管理者から配信する | L-Gate](#)



学校ごとに実施開始時期を変えたいときは

「許可」にすると、学校ごとに実施期間を変更できます。
各学校の学校管理者画面に代理ログインして変更します。
[学校ごとの管理画面に移動する | L-Gate](#)

3

「設問の追加」で設問を作成し「プレビュー」で表示イメージを確認します。



回答形式のイメージ
[毎日の記録に回答する | L-Gate](#)



設定が終わったら「保存」を押下します。

「毎日の記録」の配信完了!



※ 画面は例です。

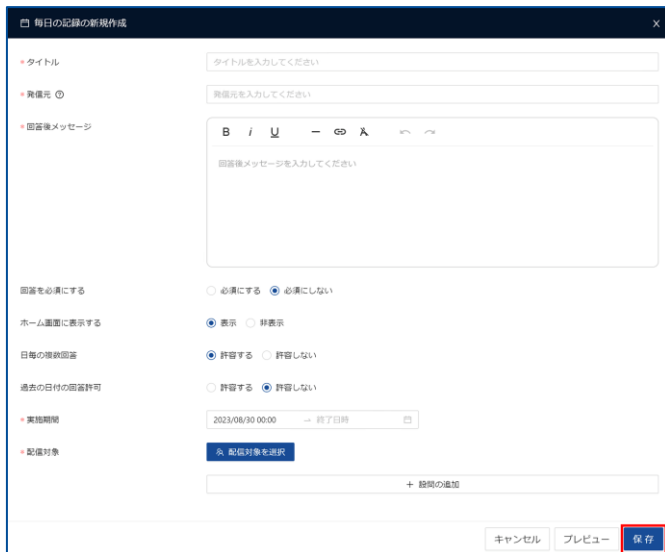


毎日の記録を、学校管理者や教員から配信する方法をご紹介します。



1

学校管理者画面で「毎日の記録」を選択します。「新規作成」を押下します。



2

毎日の記録を設定します。
各種設定項目は下記のマニュアルを参照します。



リンク
[毎日の記録を作成する | L-Gate](#)



3

「設問の追加」で設問を作成し「プレビュー」で表示イメージを確認します。



回答形式のイメージ
[毎日の記録に回答する | L-Gate](#)

設定が終わったら「保存」を押下します。

「毎日の記録」の配信完了!



※ 画面は例です。



L-Gate



結果は画面上で表示したり、CSVで出力することができます。

全体管理者からの配信の場合

結果の絞り込みも可能

回答結果を表示する設問を選択します。

「+」をクリックするとプルダウンが追加され、設問の選択肢を指定した回答結果の絞り込みができます。同じ設問だけでなく、別の設問の選択肢も条件として指定することができます。



詳細な確認方法は、QRコードかリンクからご確認ください。

[毎日の記録の回答結果を確認する | L-Gate](#)



参考資料

- 学校配布用ポスター（案） P. 15
- L-Gateの自動起動やアイコンの配布 P. 16
- 教育ダッシュボードのご紹介 P. 17



学校への周知に使える編集可能なデータをご用意しています。

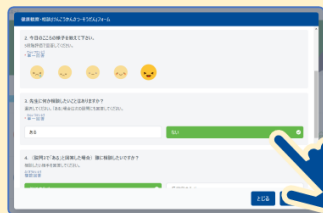


<団体名>

L-Gateの「毎日の記録」による
児童生徒のみとりを開始します。

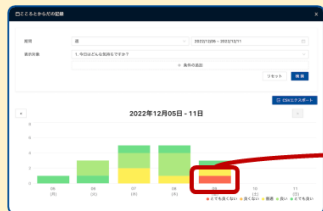
いつから?

○月○日()から
アンケートが毎日表示されます。



- ○個の質問が表示されます。
- 児童生徒に
午前中に回答させます。

どのように使う? 変化のみとりと声掛けに使います。



- 午後に結果を確認します。
- 気になる回答があれば、
声をかけます。

何かあった?



じつは…

詳細は<団体名>からのお知らせを確認してください

もっと詳しく! L-Gate公式Webサイト <https://www.info.l-gate.net/>



QRコードがリンク先でダウンロードできます。

[「毎日の記録」機能の概要と実践マニュアル | L-Gate](#)



L-Gate



スムーズな記録のために、自動起動やアイコンを配布することをおすすめしています。



L-Gateにすぐにアクセスできるようにするには、いくつかの設定パターンがあります。代表的なものを4つご紹介しておりますので、運用に合わせて設定ください。

1 PC立ち上げ時にL-Gateが起動するように設定する

Windows

2 デスクトップにL-Gateのリンクを設定する

Windows
Chromebook
iPad

3 ブラウザのトップページをL-Gateに設定する

Windows
Chromebook

4 MDMでL-Gateのリンクを一斉配布する

iPad

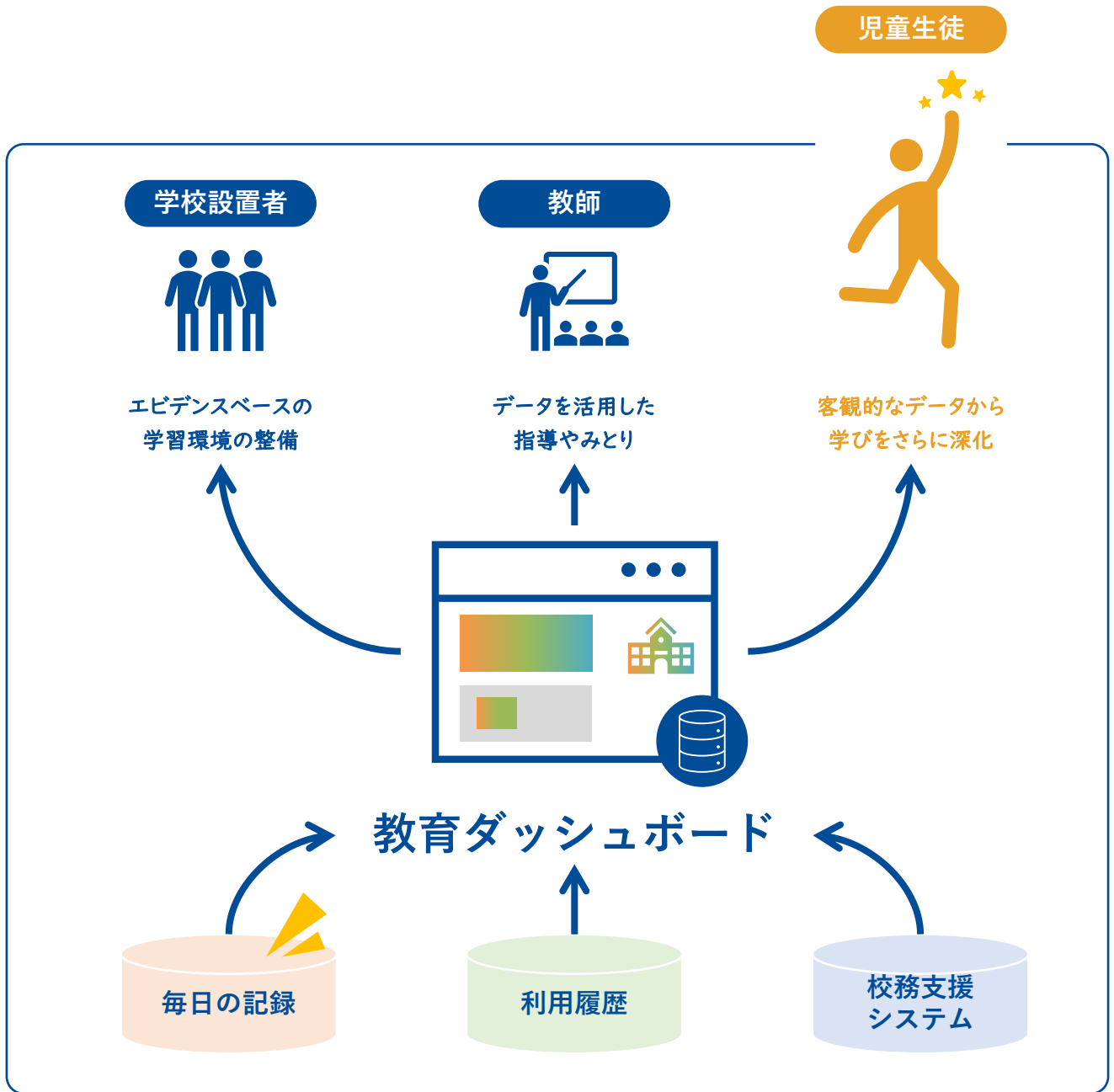


詳細な設定方法は、
QRコードかリンクからご確認ください。

[自動起動やトップページの設定について | L-Gate](#)



様々なデータを集約し、教育ダッシュボードを構築することで、児童生徒の指導や支援につなげる事例が増えています。



教育ダッシュボードの構築例

学校設置者必見! 最先端の教育ダッシュボードの取り組み

さいたま市



さいたま市様のL-Gate等を活用したスクールダッシュボードの構築企画やプロトタイプ構築を支援しています。

つくば市



教育ダッシュボードの実現にあたって、具体的なシステム構成について設計構築を担当しています。



使い方について知りたい時は、無料のWebマニュアルやヘルプデスク・チャットボットをご活用ください。
ヘルプデスクやチャットボットは無料で利用できます。

ヘルプデスクへ
簡単アクセス

セットアップ作業完了報告書

この書類は、L-Gateのセットアップ作業が完了した際に、お申し込み担当者様にお渡ししています。

お問い合わせ
L-Gateの操作方法に関するお問い合わせは、ヘルプデスクまでお願いします。
※窓口および教育委員会の方からのお問い合わせは限りません
フリーダイヤル： (平日9時～17時) / メールアドレス：

L-Gateの管理画面から

管理画面

↓

いつでも
利用できる
チャットボット

L-Gateの管理画面から

管理画面

↓

お困りですか?

YouTubeで
動画マニュアルや
活用事例を公開

- 掲載コンテンツの一例
- L-Gate 研修会
 - 1分でわかるL-Gate
 - 操作方法
 - セミナー

UCHIDA
教育チャンネル